

IZDELAVA NAČRTA TERENKEGA POPISA

Preden se odpravite na teren, izdelajte svoj načrt, kako boste iskali in popisovali vaše lokacije.

1. Najprej izberite svoj paket lokacij

V paketu je v povprečju okoli 50 potencialnih lokacij. Popis takšnega števila vzame eno popoldne, da gre hitreje pa predlagamo delo v paru.

Paketi so na voljo na spletni strani <http://yourprecious.geopedia.si/events/OcistimoSlovenijo/>. Vstopite ter si dodelite paket (na voljo so vam tudi navodila, kako to storiti).

2. Paket odprite (uporabite program, ki odpira .zip datoteke)

Vsebina paketa:

- seznam potencialnih lokacij divjih odlagališč v .doc datoteki
- GPX datoteka s koordinatami potencialnih lokacij (za iskanje z aparati GPS)
- dva pregledna in več natančnejših zemljevidov (za dostop in iskanje lokacij)

3. Paket uporabite za izdelavo načrta terenskega popisa

Opisali smo tri izmed možnosti uporabe paketa za izdelavo načrta terenskega popisa. Sami se lahko odločite, katera vam najbolj ustreza. Seveda lahko možnosti med seboj tudi kombinirate ali podatke iz paketa uporabite na kakšen drug način:

Možnost 1:

Na terenu se boste orientirali s pomočjo GPS aparata

Ta možnost je namenjena uporabnikom boljših GPS aparatov ter tistim, ki uporabljajo GPS aparate društva Ekologi brez meja (Garmin nuvi 1200 – navodila so napisana za ta tip GPS-a. Postopek pri drugih napravah je lahko nekoliko drugačen)

Pred uporabo GPS nekaj ur polnite v avtomobilu!

PRVI KORAK

Datoteko s končnico GPX naložite v GPS aparat (v mapo "GPX")

DRUGI KORAK (na terenu)

a) V glavnem meniju izberite **Kam?**, nato puščico dol (spodaj desno) in **Priljubljene**. Pojavil se bo seznam kategorij priljubljenih točk, kjer izberite kategorijo **Geopedia**. Takoj boste videli seznam točk razvrščenih po oddaljenosti od vaše trenutne lokacije. Pritisnite na prvo (pokazala se bo na karti), potem pa še **Pojdi**. Aparat bo izračunal najkrajšo pot do te točke in vas vodil do koder seže cesta. Če točka ni ob cesti, pojdite zadnji del poti peš, aparat pa uporabite za orientiranje.

b) **Ko pridete do iskane lokacije, točko izbrišite**. To lahko storite preko zemljevida, kjer kliknete na točko, potem na **Pritisnite za več**, nato pa **Izbriši**. Isto okno lahko dosežete tudi preko seznama priljubljenih.

c) **Če odkrijete divje odlagališče, dodajte tam novo točko**. To storite tako, da pritisnete na smerokaz na zaslonu, nato na **Shrani položaj**, kjer vnesete poljubno ime.

d) Ponovite postopek od začetka točke a)

TRETJI KORAK (doma)

Aparat preko miniUSB kabla (ni priložen, vendar večina digitalnih fotoaparatorov in kamer uporablja tak kabel, tako da ga imate verjetno doma) priključite na računalnik in počakajte, da ga ta zazna. Nato pojdite v mapo "GPX" in iz nje prekopirajte datoteko **Current.gpx**.

Pojdite na <http://yourprecious.geopedia.si/events/OcistimoSlovenijo/>, vstopite, izberite možnost »Uvozi datoteko GPX« ter sledite navodilom.

Po izvozu podatkov izbrišite še aparatov notranji pomnilnik. To možnost dosežete preko glavnega menija, kjer izberete **Orodja, Moji podatki** in nato **Izbriši priljubljene**. Če ta možnost manjka, pomeni, da je bil pomnilnik že izbrisan.

Če uporabljate GPS za odčitavanje koordinat, pojdite na **Orodja** in na **Kje sem**.

Možnost 2:

Na terenu se boste orientirali s pomočjo natisnjenih kart v merilu 1:25.000 ter ogledovanja zaslona fotoaparata. GPS aparat boste uporabili le za odčitavanje koordinat odlagališč, ki jih odkrijete.

Ta možnost je namenjena vsem, ki niso veščji uporabe GPS aparata oziroma uporabljajo GPS slabše kvalitete.

PRVI KORAK:

Natisnite karte 1:25.000 (nahajajo se v mapi topo-25) in s pomočjo karte »topo-25-pregled« s pisalom označite, kam katera spada (Nekatere karte 1:25.000 ne vsebujejo potencialnih lokacij odlagališč. Te so namenjene zgolj lažji orientaciji, zato jih ni nujno natisniti).

DRUGI KORAK:

Karto z imenom **»dof-povečave-pregled-topo«** s pomočjo kabla **prenesite v fotoaparatus**. Nato preverite, če si jo lahko ogledujete na zaslonu fotoaparata. Tega ne omogočajo vsi fotoaparati!

Če vaš fotoapararat tega ne omogoča, prikažite karto na zaslonu računalnika in jo fotografirajte (fotoapararat nastavite na bližinsko fotografiranje).

Enako storite z vsemi kartami v mapi z imenom »**dof-povecave**« (če karto fotografirate, to storite tako, da bo vidno tudi ime karte)

Če želite, lahko na enak način v fotoapararat spravite tudi karte z zelo natančnimi lokacijami odlagališč iz mape »dof-detajl«.

TRETJI KORAK:

Natisnite še datoteko »**potencialne lokacije.doc**«. V datoteki so: identifikacijske številke in koordinate posameznih lokacij ter informacija na kateri karti iz mape »dof-povecave« se nahaja posamezna lokacija.

Možnost 3:

Na terenu se boste orientirali zgolj s pomočjo fotoapararata. GPS uporabljate le za odčitavanje koordinat najdenih odlagališč.

Ta možnost je namenjena tistim, ki ne želijo tiskati zemljevidov in niso večji uporabe GPS aparatov.

Odprite datoteko »potencialne lokacije.doc«. Poglejte, katero številko ima vaš paket. Nato kliknite na »povezavo na Geopedii« v isti datoteki.

Prišli boste na zemljevid, na katerem so označene lokacije odlagališč. Na zemljevidu so potencialne lokacije označene s številko paketa in številko lokacije.



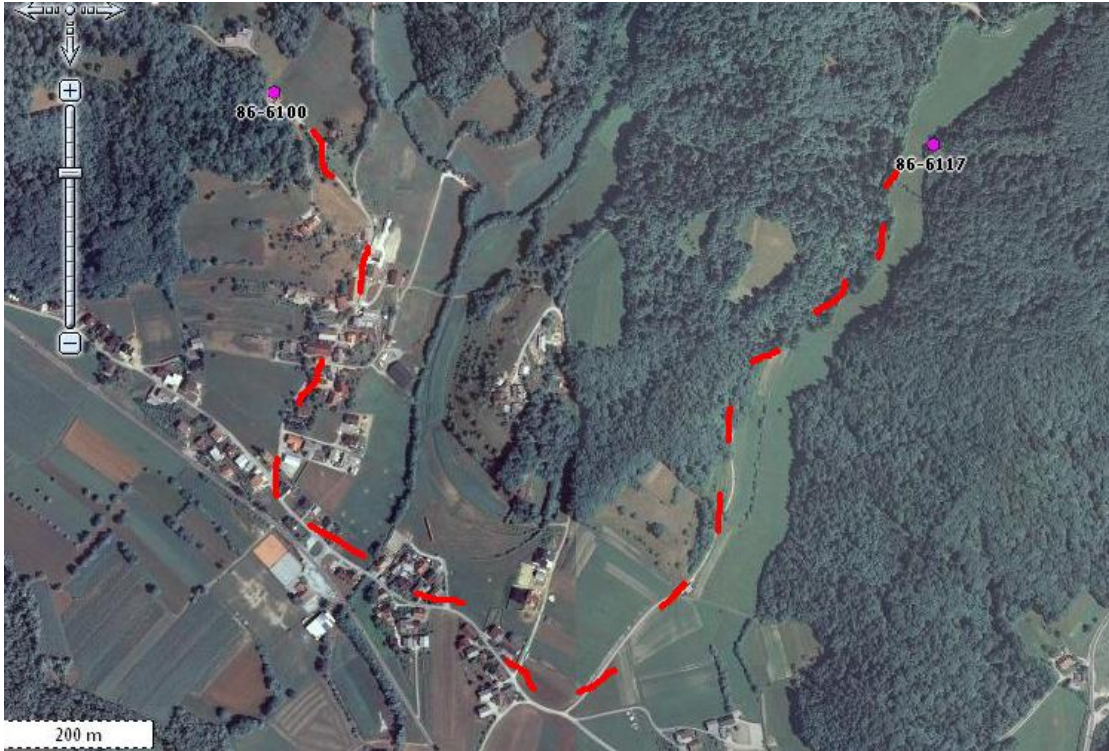
Slika: Lokacije, ki se začnejo s številko 86, so del paketa 86, lokacija 72-2021 ne spada v ta paket.

Po zemljevidu se premikate tako, da držite desni gumb na miški in premikate miško. Karto približujete ali oddaljujete s kolesčkom na miški.

1. Izberite si začetno lokacijo in z digitalnim fotoaparatom slikajte njeno lego (nastavite fotoapararat na bližinsko slikanje), tako da jo boste na terenu z ogledovanjem te slike na zaslonu fotoaparata zlahka našli.

2. Oddaljite pogled tako, da bo na karti vidnih več lokacij

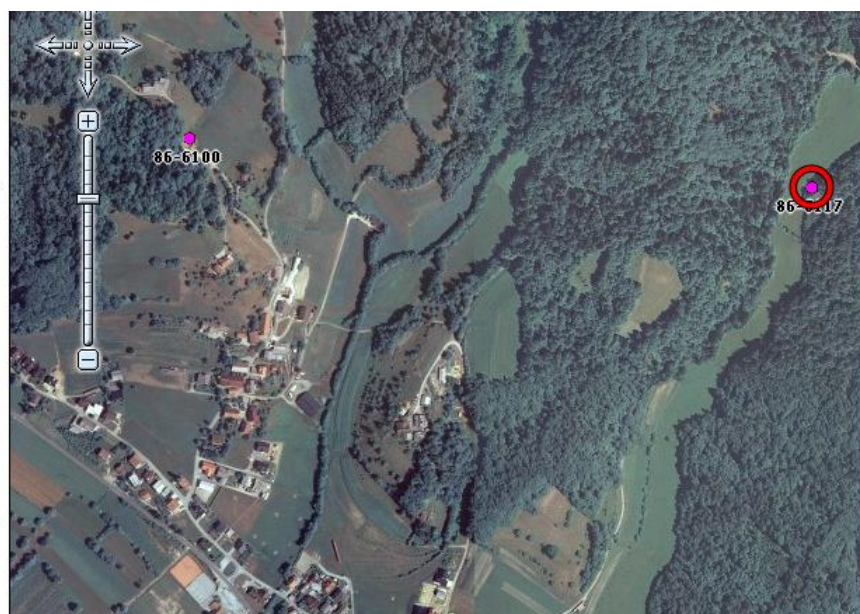
3. Izberite si naslednjo lokacijo in slikajte tako, da vam bo jasna pot med obema lokacijama.



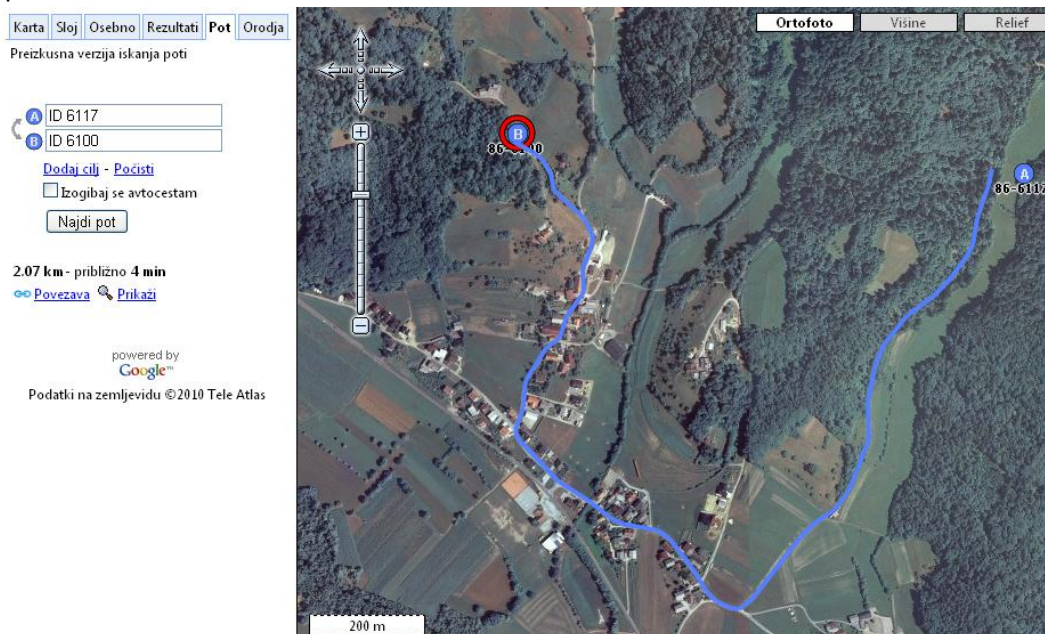
Če pot do naslednje lokacije ni razvidna, si lahko pomagate tako, da kliknete na prvo lokacijo. Na levi se vam pokažejo podatki o lokaciji. Kliknite na ukaz »Dodaj v pot«

[Nazaj](#)

ID 6117
KO: 1947-ŠUIJCA
Lokacija: 455482.94, 103385.81 46°4'23.43" 14°25'10.94"
Višina: 328.6 m
Ogledi: 1 Komentarij
Ocena: 0,0 0 glasov
Sloj: Lokacije divjih odlagališč - kartiranje
Uredi Izbriši Povezava Prikaži
Dodaj v pot



Sedaj naredite isto za lokacijo, do katere pot iz letalskih posnetkov ni razvidna. Program vam izriše pot med obema.



Pozor: Vse ceste niso vrisane! Nekatere poti, ki jih program izriše, niso prevozne z avtomobilom.

4. Ko ste slikali pot do nove lokacije, približajte pogled in novo lokacijo slikajte še od blizu, da jo boste na terenu zlahka našli.



5. Postopek ponavljajte toliko časa, da na ta način poslikate vse lokacije v vašem paketu.

Če imate kakršno koli vprašanje se obrnite na popis@ocistimo.si

Hvala za vašo pomoč!

Ekipe Očistimo Slovenijo v enem dnevu!